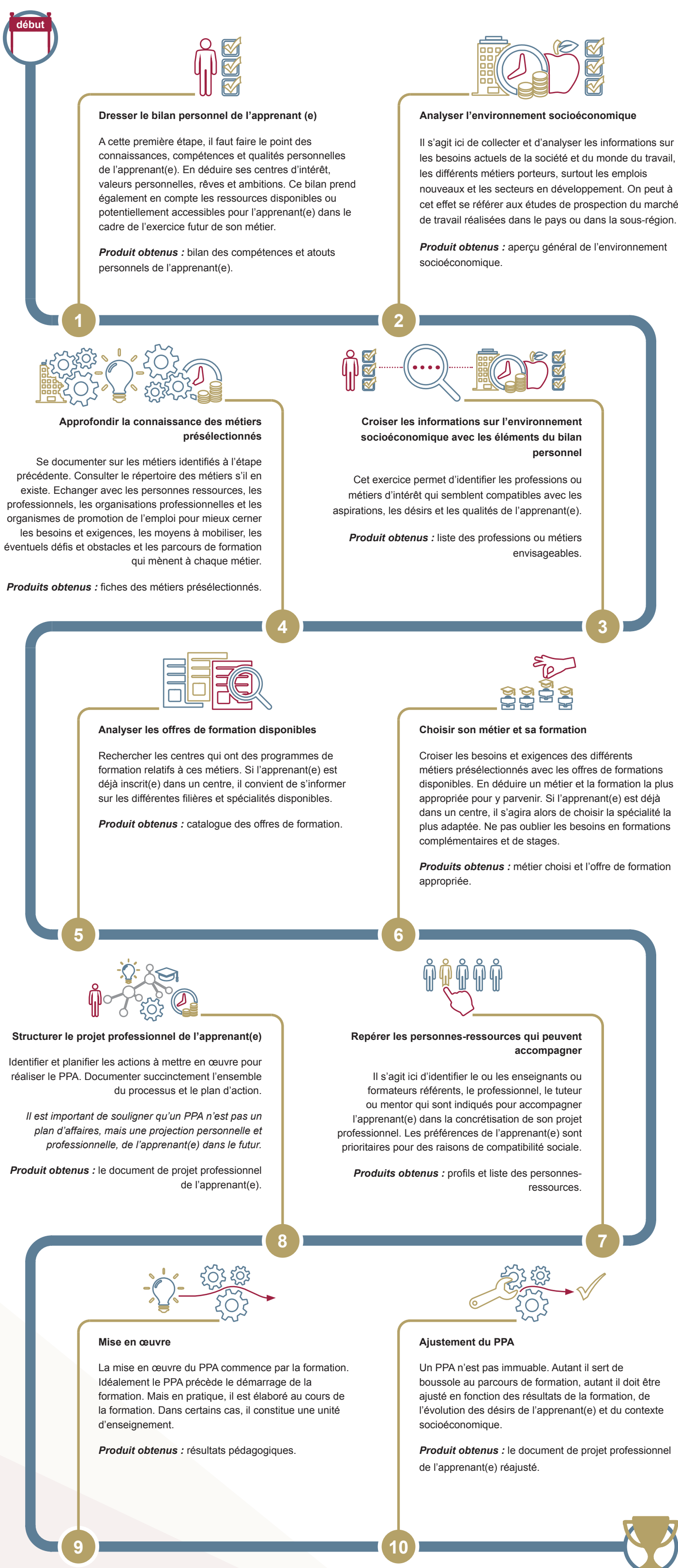


Les dix (10) étapes clés d'élaboration d'un Projet Professionnel de l'Apprenant(e) (PPA) dans l'enseignement et la formation techniques professionnels agricoles

Le projet professionnel de l'apprenant(e) (PPA) est un élément déterminant de la réussite d'un parcours de formation, d'acquisition de compétences et d'insertion professionnelle. Il indique la profession ou le métier que l'apprenant(e) désire exercer et facilite la mise en adéquation des objectifs de formation avec les compétences professionnelles requises.

La présente note documente la liste des étapes clés d'un processus d'élaboration de PPA, pour un aspirant à une formation technique et professionnelle agricole. Ces étapes sont tirées des expériences développées par les projets EFTPA et EFTPA pour les femmes, notamment au Bénin (EFTPA/NEPAD/GIZ, 2017) et au Togo.



Référence bibliographique

1 EFTPA/GIZ/NEPAD, (2017). Guide d'élaboration du plan professionnel dans la formation professionnelle agricole.

Contacts

Dr Geoffroy Gantoli
Coordonateur régional/Afrique de l'Ouest+Tunisie/EFTPA/GIZ-PDDAA
geoffroy.gantoli@giz.de