

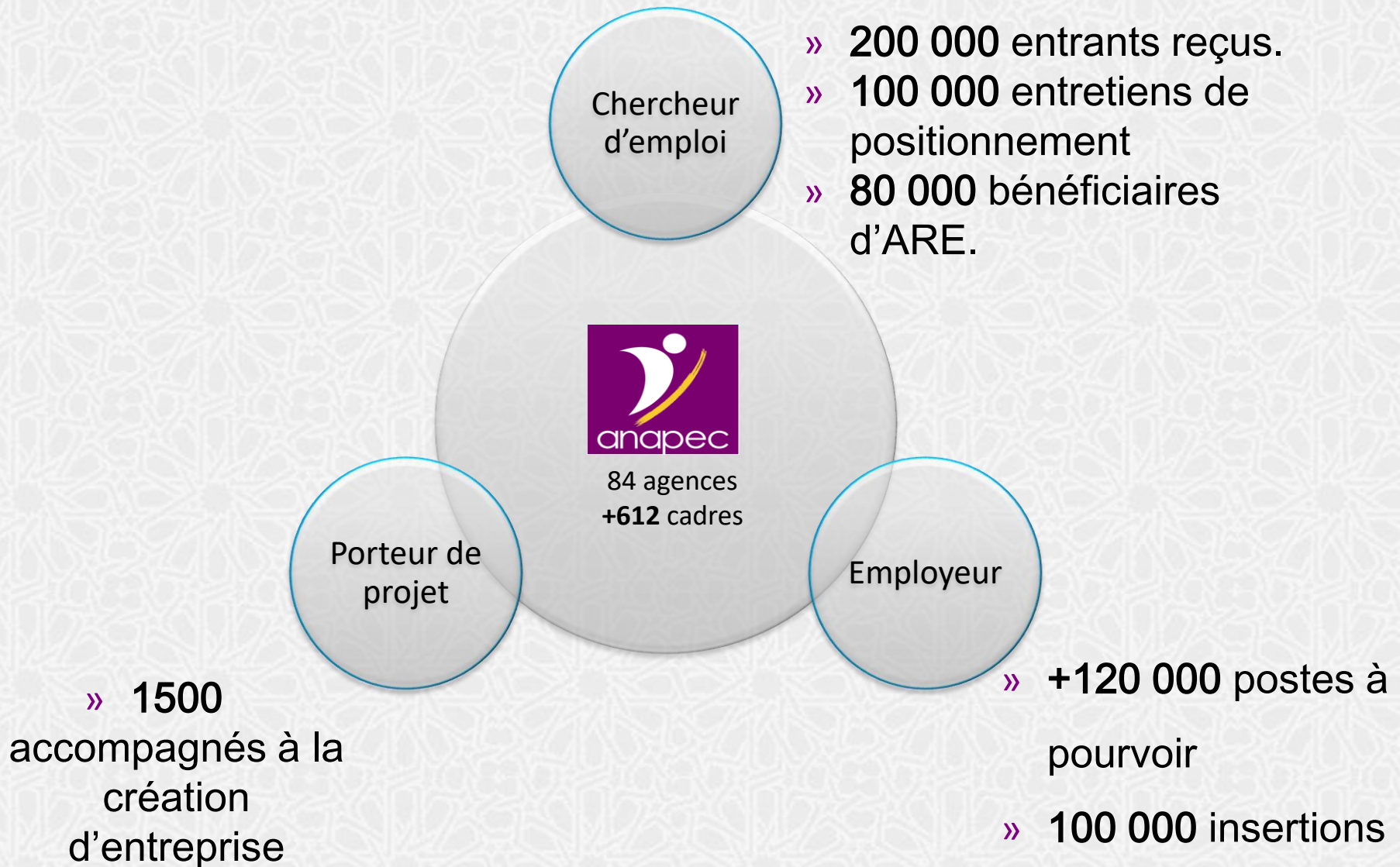
anapec
2020











L'ANAPEC,
toujours proche de ses clients.



L'ANAPEC aujourd'hui

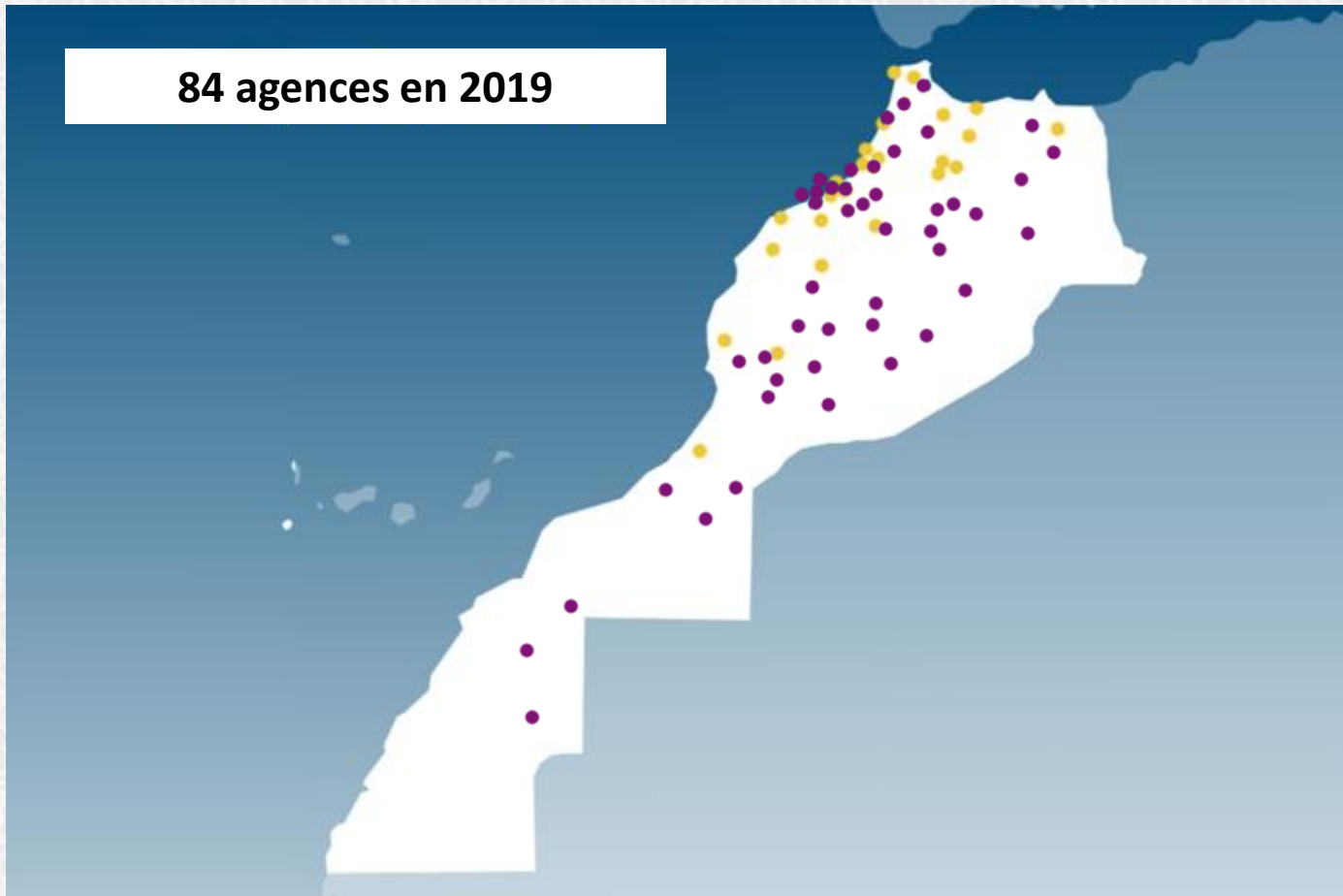


Nos points forts

-  Réseau structuré
-  Conseillers expérimentés
-  Personnalisation du service avec un interlocuteur unique
-  Travail de qualité et réalisations reconnues sur des projets de recrutement importants et secteurs porteurs
-  Etude de veille prospective permettant l'anticipation des besoins
-  Services à distance en constante évolution
-  Un portefeuille de Clients fidélisés
-  Un taux de satisfaction élevé : **84%**







- Dispose d'espaces emploi thématiques qui répondent librement à divers besoins;
- Situé dans le centre-ville et facilement accessible;
- A des Partenariats avec des acteurs locaux;
- Fournit des services qui répondent aux besoins de différents groupes de clients.





Espace Accueil

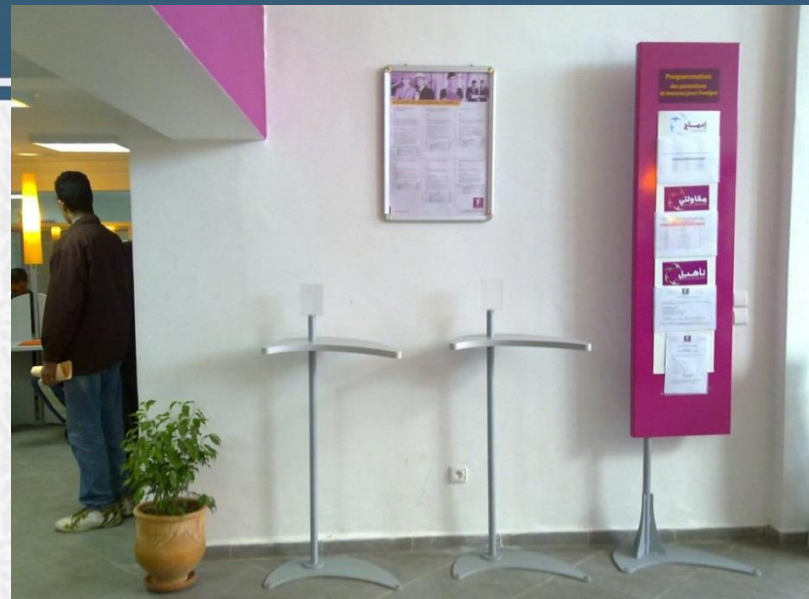


Espace Attente Active





Espace Travail



Espace Prestations



A. Accueil et Orientation

Accueil

- * Conseil
- * Inscription aux Ateliers de Recherche d'Emploi

Entretiens de positionnement :

- * Connaître les formations suivies, les stages réalisées et les expériences professionnelles
- * Identifier un ou deux emplois métiers que le chercheur d'emploi peut exercer
- * Arrêter un plan d'action



B. Ateliers de Recherche d'Emploi

C'est un moyen de promouvoir l'intégration professionnelle des demandeurs d'emploi en les aidant à construire leur projet professionnel.

Il s'adresse à tous les demandeurs d'emploi pour apprendre de meilleures techniques d'organisation

Rechercher une formation ou un emploi.

Objectifs

- Apprendre à identifier votre projet professionnel
- Apprendre à utiliser les outils de recherche d'emploi
- Organiser la recherche d'emploi et connaître le marché du travail

Thématiques des ateliers de recherche d'emploi aux diplômés

1. Moi et le marché du travail
2. S'informer sur l'offre pour augmenter ses chances d'insertion
3. Rédiger son CV
4. Préparer son entretien d'embauche
5. Identifier et mettre en valeur ses compétences
6. Organiser sa recherche d'emploi et connaître le marché de l'emploi
7. Rédiger ses lettres de modification
8. Prospecter les entreprises par téléphone

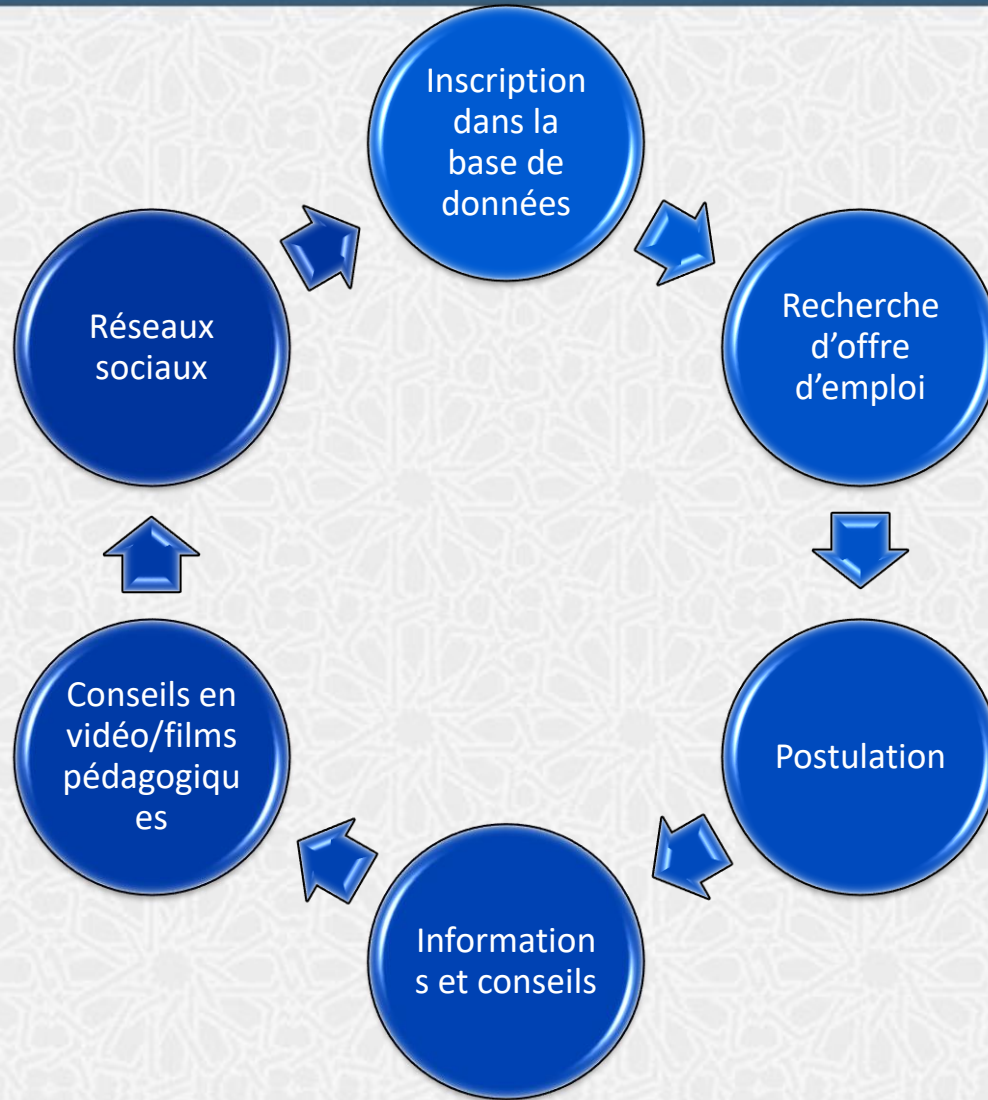
1. أتعرف على فرص التشغيل
2. أعد سيرتي الذاتية
3. عن أي عمل يمكنني أن أبحث؟
4. أتعرف على المقابلة والمهن/ الحرف
5. أحضر لمقابلي مع المشغل
6. أتعرف عن عرض العمل لأضعاف حظوظي في الحصول على عمل

C. Intermédiation en emploi

- * Connaître des offres d'emploi disponibles au niveau local, régional et national
- * Inscription dans la base de données de l'anapec
- * Postulation aux offres d'emploi



D. Prestations via le web



E. Prestations via le tel et les réseaux sociaux



Contactez nous sur
05 22 43 83 65

www.anapec.org



www.facebook.com/anapec.org



www.twitter.com/anapec



www.viadeo.com/fr/company/anapec



www.linkedin.com/company/anapec



www.slideshare.net/anapec



www.youtube.com/user/anapectv

Rejoignez-nous sur:

A. Appui au recrutement.

1. Programme IDMAJ

a. Le contrat insertion

b. Le Contrat d'Intégration Professionnelle (CIP)

2. Programme TAHFIZ

B. Amélioration de l'employabilité des jeunes.

Programme TAEHIL

C. Anticipation des besoins en recrutement.

A. Appui au recrutement

- **Interlocuteur unique** pour l'entreprise: un conseiller en emploi assurant des services de proximité.
- Portail d'**e-intermédiation** et fichier de candidatures riche, diversifié et actualisé en permanence.
- **Sourcing** des candidats.
- **Traitement des offres** d'emploi selon les critères formulés par l'employeur, et présélection des candidats.
- **Réseau d'agences** anapec pour chercher les candidats là où ils se trouvent.



Dispositif des Contrats d'Insertion Amélioré (CI) :



Objectifs :

- Renforcer votre capital humain et le fidéliser tout en maîtrisant les coûts ;
- Gagner en compétitivité.

Population cible :

- Diplômés de l'Enseignement Supérieur et de la formation professionnelle ainsi que les bacheliers inscrits à l'ANAPEC.

Nature du dispositif :

- Contrat de stage de 24 mois **maximum** ;
- Indemnité mensuelle octroyée : 1 600 à 6000 DH.

Contrat d'Intégration Professionnelle (CIP)



Objectifs :

- Permettre aux candidats ayant de grandes difficultés d'insertion d'accéder à un premier emploi ;
- Permettre aux entreprises de répondre à leurs besoins en compétences via une formation adaptation des profils aux postes à pourvoir ;
- Promouvoir l'emploi décent.

Population cible :

- Chercheurs d'emploi inscrits à l'ANAPEC depuis plus d'une année et titulaires de diplômes universitaires de formation générale (licence et plus).



Avantages accordés :

Octroi, dans la limite de **10 salariés**, pour une durée de **24 mois** des avantages suivants :

- Exonération de l'Impôt sur le Revenu (IR) du salaire mensuel brut plafonné à **10.000,00 DH**, à compter de la date de recrutement;
- Prise en charge par l'Etat de la part patronale au titre de la cotisation due à la CNSS et de la TFP au titre d'un salaire mensuel brut plafonné à **10.000,00 DH**, à compter de la date de validation par l'ANAPEC du protocole de bénéfice.

B. Amélioration de l'employabilité des jeunes.



Programme TAEHIL (3 composantes):



TAEHIL

FCE

Objectif : Ajuster les profils des personnes à recruter par une entreprise déterminée aux postes à pourvoir

Formation à la carte

Appui aux secteurs émergents

Objectif : Appuyer les secteurs émergents en réussissant le recrutement des RH via un dispositif de formation spécifié

Formation spécifique aux secteurs émergents

FQR

Objectif : Assurer aux difficilement insérables une formation au regard des opportunités de création d'emplois dans la région.

Formation Qualifiante ou de Reconversion

Définition

- La formation qualifiante ou de reconversion est une mesure gouvernementale visant à promouvoir l'emploi et à améliorer l'employabilité des jeunes.
- Il consiste en une formation et en la création d'un pool de compétences capable de répondre aux besoins de recrutement potentiels des entreprises.

L'objectif de la formation qualifiante:

- Le programme de formation s'adresse aux jeunes diplômés ayant des difficultés d'intégration sur le marché du travail et vise à adapter leurs qualifications aux besoins des entreprises et à faciliter ainsi leur intégration dans la vie active.

Définition

- Faire correspondre la qualification des chercheurs d'emploi aux détails du poste requis.

Procédure

- L'entreprise doit solliciter une formation pour les candidats présélectionnés auprès de l'Agence.
- Choisir l'établissement de formation,
- Sélectionnez des candidats à intégrer pendant ou après la formation,
- L'Agence contribuera au financement de cette formation à hauteur de 10 000 DH/ participants.

Définition

- Cette formation vise l'adaptation des compétences des salariés aux standards internationaux et au renforcement de la compétitivité de l'entreprise au niveau mondial.

Procédure

- Automobile, Aéronautique, Électronique et Offshoring
- Énergies renouvelables

Formation spécifique aux secteurs émergents :



Objectifs :

- Adaptation des compétences des salariés aux standards internationaux ;
- Renforcement de la compétitivité de l'entreprise au niveau mondial.

Secteurs bénéficiaires :

Automobile Aéronautique Electronique Offshoring

Energies renouvelables

C. Anticipation des besoins en recrutement

Système de **veille prospective** sur l'emploi dans les régions :

- Identifier les secteurs porteurs en matière d'emploi par région.
- Identifier les besoins immédiats en recrutement des entreprises par secteur, entreprise et emploi métier, et les effectifs à former dans le cadre de la Formation à la carte.
- Identifier les besoins en recrutement à moyen terme (6mois à 3 ans) et les effectifs à former dans le cadre de la Formation qualifiante, pour préparer les viviers de compétences.

Portée et intérêt de la veille sur l'emploi

- Dispositif développé par l'ANAPEC depuis plus de 8 ans.
- Seul dispositif en matière de prospective sur l'emploi au Maroc.

Portée:

- Secteurs d'activité porteurs dans la région.
- Echantillon d'entreprises à fort potentiel de recrutement dans le secteur (non exhaustif).

Intérêt:

- La tendance d'évolution en matière de recrutement par secteur et par région.
- Outil d'aide à la décision au profit des:
 - ✓ Institutionnels chargés des politiques publiques en matière d'emploi;
 - ✓ Opérateurs de formation (Universités, OFPPT, autres...) pour contribuer à l'adaptation des programmes au besoin du marché.
- Outil d'orientation des chercheurs d'emploi vers les métiers porteurs.

D. Promotion de l'Emploi des Jeunes dans le Milieu Rural

Nouveau dispositif d'accompagnement de proximité



Espaces
d'orientation
Professionnelle
(EOP)



Objectifs :

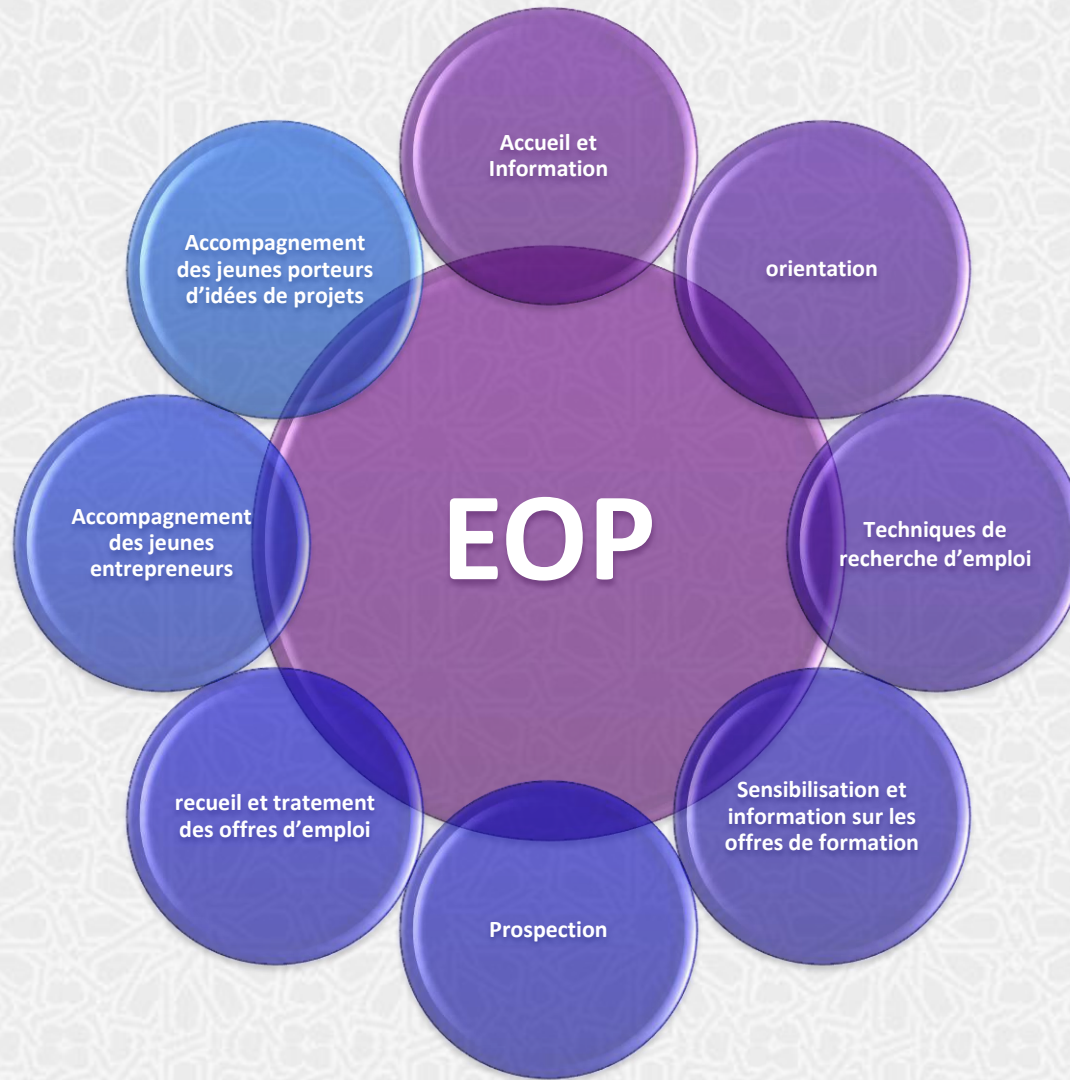
- Servir la population rurale avec des services ANAPEC adaptés au contexte rural
- Assurer un accompagnement de proximité aux chercheurs d'emploi, aux porteurs de projets en pré-création et aux entrepreneurs en post-création en milieu rural

- ✓ **Nouvelles prestations** en matière d'orientation, intermédiation et accompagnement entrepreneurial
- ✓ **Modèle de coopération** ANAPEC/ Acteurs Locaux (associations, communes, régions,...etc)
- ✓ Processus de **formations de courte durée** adaptées au besoin du marché local de l'emploi et approche pour **l'évaluation des compétences**

Facteurs clés de succès

- ✓ Implication des provinces
- ✓ Structures porteuses reconnues localement
- ✓ Adaptation des ateliers aux besoins des jeunes rural
- ✓ Mobilité des animateurs sur le terrain
- ✓ Coordination de l'ANAPEC sur le terrain
- ✓ Diversification des canaux de communication et d'information : Réseaux sociaux / communautés locales

Missions de l'espace d'orientation professionnelle



Présence géographique des EOPs

Fès-Meknès



Province de Sefrou:

Imouzzer



Laanousser

Province de Taza:



Beni Lent



El Manboute

Province de Taounate:



Bouadel



Ain Aicha

Prochainement:



Province d'Ifrane



Province d'El Hajeb



Province de Moulay



yaacoub

Province de Boulemane



Province de Khenifra:

Aguelmous



Prochainement:

Province de Beni Mellal

Naour



Province Khénifra



Cercle de Khénifra,



Pachalik de M'irt,

Cercle d'El Kebab



Actif



En cours

Beni Mellal-Khenifra

Plan de renforcement des capacités des animateurs

- ✓ 22j de formation en accompagnement entrepreneurial
- ✓ 20j de formation en accompagnement des chercheurs d'emploi
- ✓ 4j sur l'entretien de positionnement
- ✓ 5j sur l'andragogie et le coaching sur les AREs
- ✓ 3 j sur la prospection
- ✓ Coaching et suivi de terrain

**FdF
ANAPEC**

3 à 2 animateurs locaux au moins accompagnent les jeunes dans l'EOP

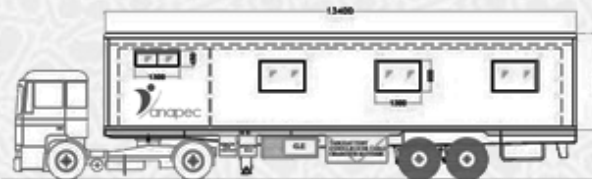
Étude d'impact

Bénéficiaires	Taux de satisfaction de l'OS:	Insertion dans le MT
3500 personnes	Emploi salarié	72% d'insérés
<ul style="list-style-type: none">• Age moyen : 26 ans	<ul style="list-style-type: none">• 86% pour les ARE	<ul style="list-style-type: none">• +Travail à plein temps• 33%
<ul style="list-style-type: none">• Femmes : 39%	<ul style="list-style-type: none">• 87% pour les formations courtes	<ul style="list-style-type: none">• +48% Amélioration des revenus
Formation initiale :	Auto emploi :	<ul style="list-style-type: none">• -36% Travail saisonnier
<ul style="list-style-type: none">• 14% niveau primaire	<ul style="list-style-type: none">• 90% CEFE	<ul style="list-style-type: none">• +25% Formalisation
<ul style="list-style-type: none">• 51% niveau secondaire	<ul style="list-style-type: none">• 87,5% Nawat	
<ul style="list-style-type: none">• 30% niveau supérieur		

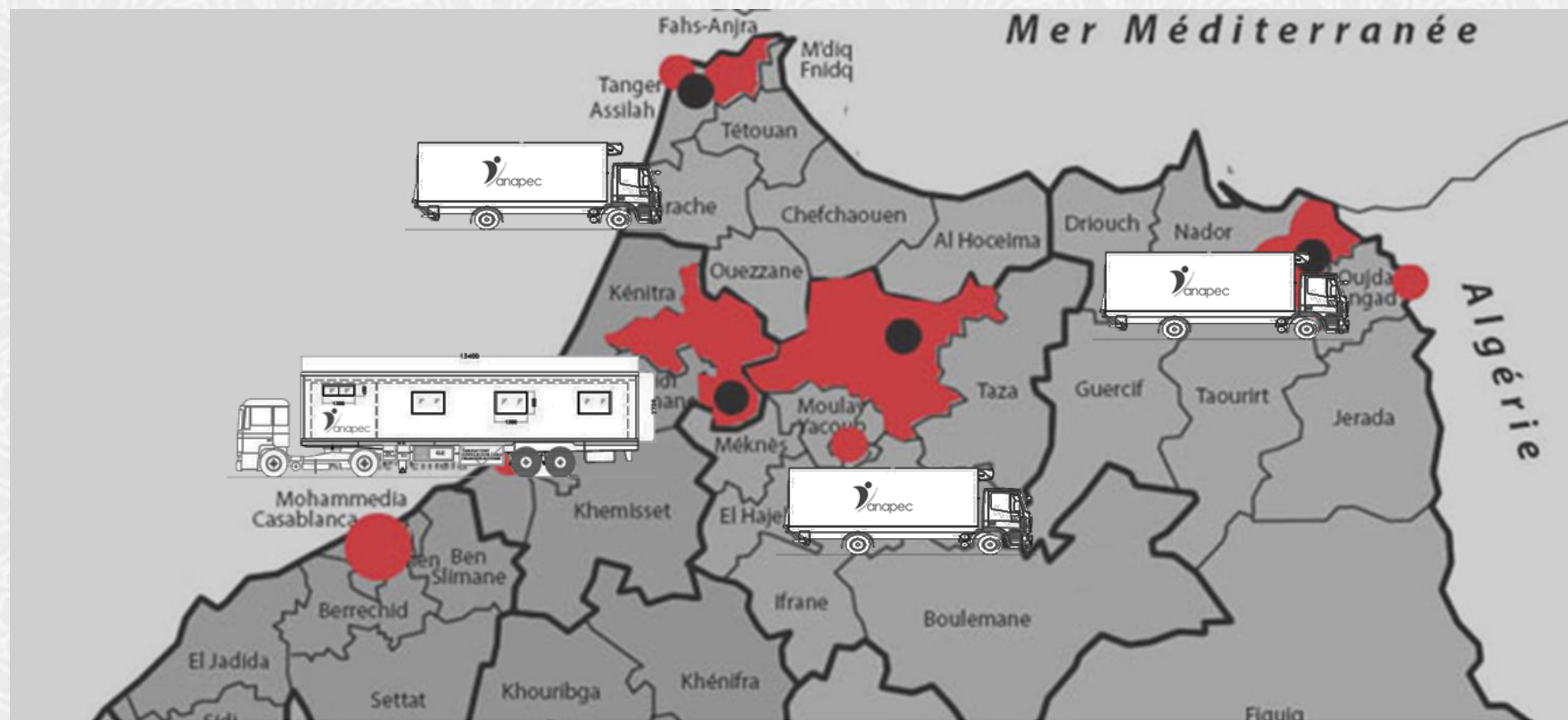
E. Unités mobiles pour l'amélioration de l'employabilité pour la population rurale au Maroc



3 camions



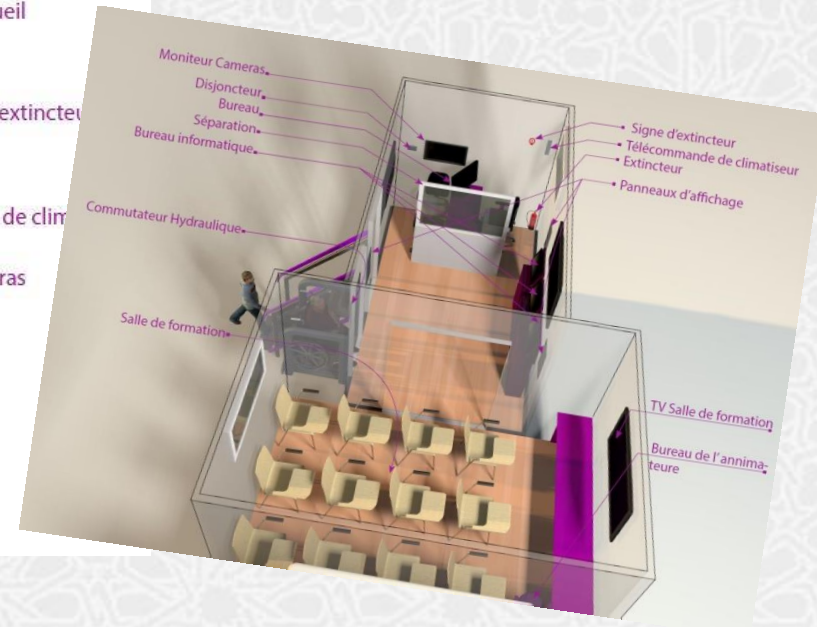
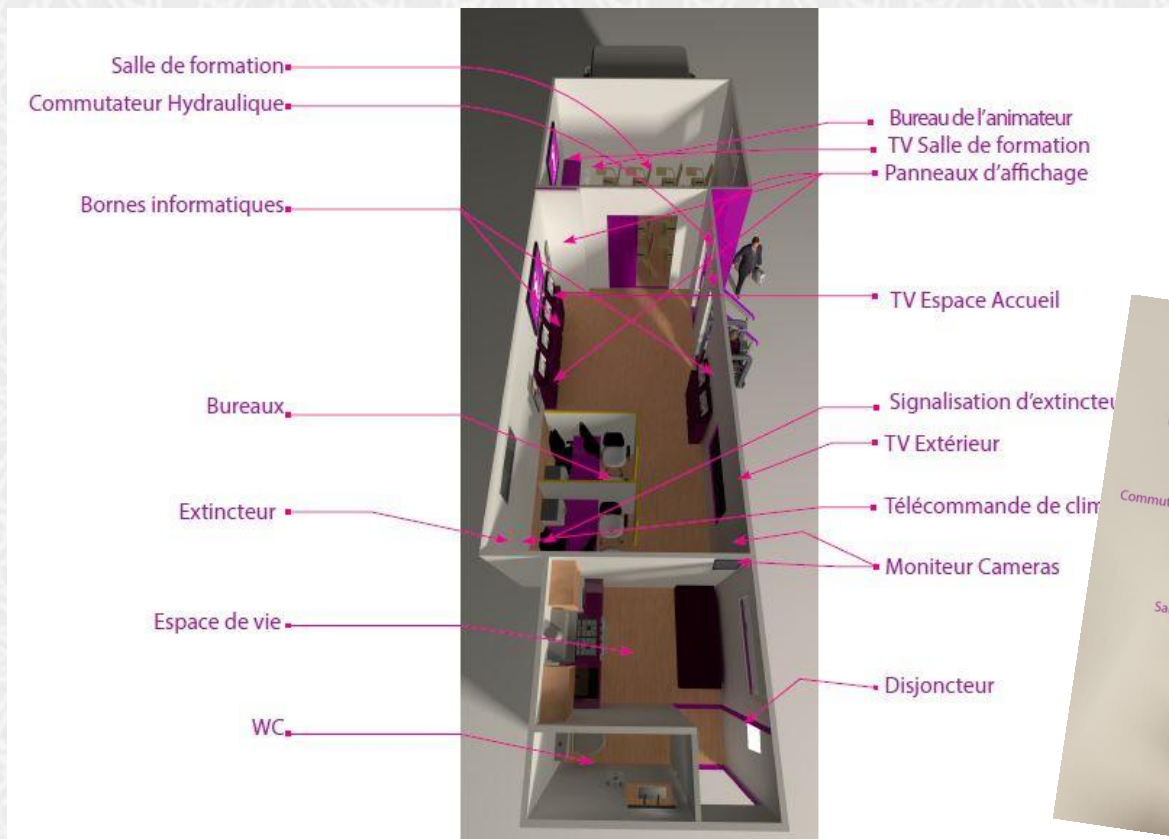
Province	Superficie	Population
Fahs Anjra	330 km ²	77.000
Berkane	2.000 km ²	270.000
Sidi Kacem	4.060 km ²	520.000
Taounate	5.600 km ²	670.000



Aménagement interne

Concept comme ANAPEC

- Salle attente active
- Bureau conseiller
- Salle de formation



Prestations ANAPEC / UMER

